

VRV SYSTEM**Air Conditioners**

MODELS

Wall-mounted type

FXAQ20PV1

FXAQ25PV1

FXAQ32PV1

FXAQ40PV1

FXAQ50PV1

FXAQ63PV1

English

Deutsch

Français

Español

Italiano

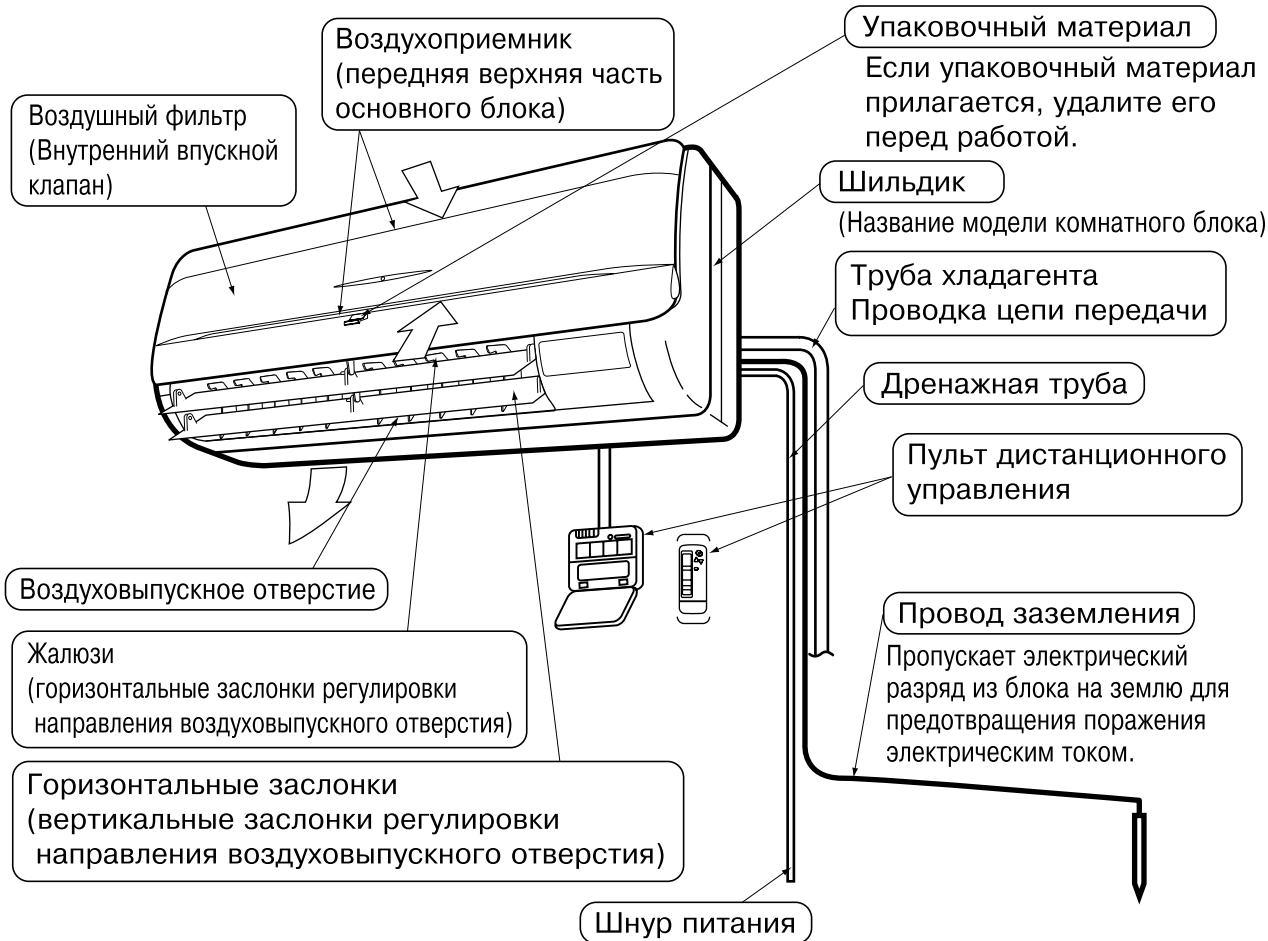
Ελληνικά

Nederlands

Portugues

Русский

Türkçe



Благодарим за покупку кондиционера Daikin. До начала работы с кондиционером внимательно изучите данное руководство по эксплуатации. В нем излагаются правила пользования и приводятся рекомендации по поиску и устранению неисправностей. В данном руководстве рассматривается только комнатный блок. Используйте его вместе с руководством для наружного блока. После изучения руководства сохраните его для справки.

Важная информация об используемом хладагенте

Данное изделие содержит имеющие парниковый эффект фторированные газы, на которые распространяется действие Киотского протокола.

Марка хладагента	R410A
Величина ПГП ⁽¹⁾	1975

⁽¹⁾ ПГП = потенциал глобального потепления

В соответствии с общеевропейским или местным законодательством может быть необходима периодическая проверка на наличие утечек хладагента. За более подробной информацией обращайтесь к своему местному дилеру.

МЕРЫ ПРЕДОСТОРОЖНОСТИ

Для получения максимального эффекта от использования функций данного кондиционера и исключения неисправностей вследствие неправильного обращения, рекомендуется внимательно прочесть данное руководство перед началом эксплуатации.

- Данный кондиционер относится к категории “электроприборов, не предназначенных для общего пользования”.
- **Описанные в данном документе меры предосторожности делятся на два типа: ПРЕДУПРЕЖДЕНИЕ и ПРЕДОСТЕРЕЖЕНИЕ. Оба они содержат важную информацию, относящуюся к безопасности. Обязательно соблюдайте все без исключения меры предосторожности.**

⚠ ПРЕДУПРЕЖДЕНИЕ Несоблюдение надлежащим образом данных инструкций может привести к травме или смерти.

⚠ ПРЕДОСТЕРЕЖЕНИЕ Игнорирование данных инструкций чревато повреждением имущества или получением серьезной травмы при определенных обстоятельствах.

После прочтения храните данное руководство под рукой, чтобы к нему можно было обратиться в случае необходимости. При передаче оборудования новому пользователю, не забудьте также передать ему данное руководство.

— ⚠ ПРЕДУПРЕЖДЕНИЕ —

- **Проконсультируйтесь со своим местным дилером относительно проведения монтажных работ.** Самостоятельное выполнение работ опасно, поскольку может привести к протеканию воды, поражению электрическим током или возгоранию.
- **Проконсультируйтесь со своим местным дилером относительно внесения изменений, ремонта или технического обслуживания кондиционера.** Неквалифицированно выполненная работа может привести к протеканиям воды, поражению электрическим током или возгоранию.
- **Остерегайтесь возгорания в случае утечки хладагента.** Если кондиционер не работает должным образом, например не генерирует холодный или теплый воздух, это может быть вызвано утечкой хладагента. Обратитесь к своему дилеру за помощью. Хладагент внутри кондиционера безопасен и обычно не протекает. Однако в случае утечки, контакт хладагента с открытой горелкой, нагревателем или плитой может привести к появлению токсичного газа. Не используйте кондиционер, пока квалифицированный обслуживающий персонал не подтвердит устранение утечки.
- **Проконсультируйтесь со своим местным дилером относительно перемещения или переустановки кондиционера.** Неправильно выполненная работа по установке может привести к протеканиям воды, поражению электрическим током или возгоранию.

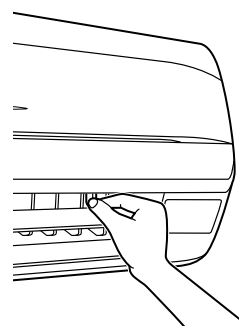
— ⚠ ПРЕДОСТЕРЕЖЕНИЕ —

- **Не размещайте предметы в непосредственной близости от наружного блока и не позволяйте листьям и другому мусору скапливаться вокруг блока.** Листья являются рассадником мелких животных, которые могут проникнуть в блок. Оказавшись в блоке, такие животные могут вызвать сбой в его работе, задымление или возгорание при вступлении в контакт с электрическими деталями.

- **Не разрешайте детям садиться на наружный блок или класть на него какие-либо предметы.** Падение или опрокидывание может привести к травме.
- **Устройство не предназначено для использования детьми младшего возраста или немощными особами без присмотра.** За детьми младшего возраста нужен присмотр, чтобы они не играли с устройством.

ИНСТРУКЦИИ ПО РЕГУЛИРОВКЕ ГОРИЗОНТАЛЬНЫХ ЗАСЛОНОК НАПРАВЛЕНИЯ ПОТОКА ВЕНТИЛЯТОРА

Немного потяните вниз за ручки на краях жалюзи (горизонтальные заслонки регулировки направления воздуховыпускного отверстия) и отрегулируйте поток воздуха, повернув их вправо или влево для создания в помещении необходимых Вам условий.



Остановите горизонтальные заслонки в таком положении, в котором Вы сможете удерживать ручки и поворачивать их вправо и влево.

ТЕХНИЧЕСКОЕ ОБСЛУЖИВАНИЕ (ДЛЯ ОБСЛУЖИВАЮЩЕГО ПЕРСОНАЛА)

— ⚠ ПРЕДУПРЕЖДЕНИЕ —

- **Техническое обслуживание, за исключением ежедневного обслуживания, следует доверять только квалифицированному персоналу.**
- **Перед тем, как прикоснуться к какой-либо соединительной проводке, обязательно отключите все выключатели источника питания.**

- **Не распыляйте горючие вещества (например, лак для волос или инсектицид) вблизи изделия. Не следует чистить изделие, используя органические растворители, такие как разбавитель для краски.**

Использование органических растворителей может привести к поломке изделия, поражению электрическим током или возгоранию.

- **Обращайтесь к профессиональному персоналу для установки аксессуаров и обязательно используйте только аксессуары, указанные изготовителем.**

В случае возникновения дефекта вследствие самостоятельно выполненной работы, это может привести к утечке воды, поражению электрическим током или возгоранию.

— ⚠ ПРЕДОСТЕРЕЖЕНИЕ —

- **Перед очисткой обязательно останавливайте эксплуатацию, отключайте выключатель питания или извлекайте шнур питания из розетки.**

В противном случае может произойти поражение электрическим током или получение травмы.

- **Не промывайте кондиционер водой, так как это может привести к поражению электрическим током или возникновению пожара.**

- **Проконсультируйтесь со своим дилером по вопросу очистки внутренней поверхности кондиционера воздуха.**

Неправильная очистка может привести к поломке пластмассовых деталей, утечке воды или другому повреждению, а также поражению электрическим током.


- **Смотрите под ноги во время чистки или осмотра фильтра.**

При работе на высоте требуется предельная внимательность. Если подмости неустойчивы, Вы можете упасть ли опрокинуться вниз головой, что приведет к травме.

ПРИМЕЧАНИЕ 📌

- Снятие воздушного фильтра допускается только для очистки. Это может привести к поломке.

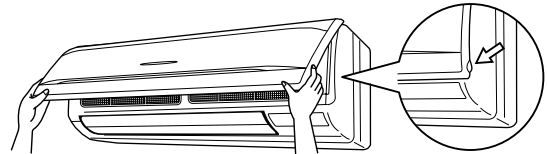
ИНСТРУКЦИИ ПО ЧИСТКЕ ВОЗДУШНОГО ФИЛЬТРА

Наступление времени для чистки воздушного фильтра обозначается индикацией на дисплее “” (ВРЕМЯ ДЛЯ ОЧИСТКИ ВОЗДУШНОГО ФИЛЬТРА).

- Этот символ будет отображаться после определенного времени работы блока.
- При установке блока в помещении с сильно загрязненным воздухом необходимо повышать частоту операций очистки.
- Если очистка устройства от грязи становится невозможной, следует сменить воздушный фильтр (Сменный воздушный фильтр поставляется по отдельному заказу)

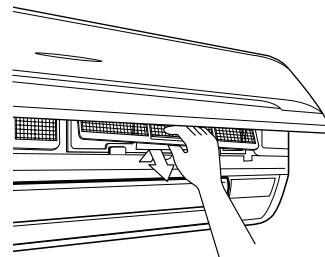
1. Откройте лицевую панель.

Возьмитесь за выступы панели с правой и левой частей основного блока и открывайте до фиксации панели. (Следуйте процедуре для закрывания.)



2. Вытяните наружу воздушный фильтр.

Слегка потяните вверх за ручку воздушного фильтра, затем вытяните фильтр по направлению вниз.



3. Очистите воздушный фильтр.

Воспользуйтесь пылесосом **А)** или промойте воздушный фильтр водой **В).**

А) Использование пылесоса



В) Промывка водой

Если фильтр сильно загрязнен, воспользуйтесь мягкой щеткой и нейтральным моющим средством.



Удалите воду и просушите фильтр в тени.

ПРИМЕЧАНИЯ 📌

- Не промывайте воздушный фильтр горячей водой с температурой выше 50°C, это может привести к обесцвечиванию и/или деформации его.
- Оберегайте фильтр от воздействия огня, поскольку он может сгореть.

4. Закрепите воздушный фильтр.

После очистки убедитесь в том, что фильтр установлен в таком же положении, в каком он находился до снятия.

5. Закройте переднюю панель.

См. п. № 1.

6. Нажмите кнопку СБРОС СООБЩЕНИЯ О ЗАМЕНЕ ФИЛЬТРА на пульте дистанционного управления.

Сообщение “ВРЕМЯ ДЛЯ ОЧИСТКИ ВОЗДУШНОГО ФИЛЬТРА” на дисплее гаснет.

ИНСТРУКЦИИ ПО ОЧИСТКЕ ВЫПУСКНОГО ОТВЕРСТИЯ ДЛЯ ВОЗДУХА И НАРУЖНОЙ ПОВЕРХНОСТИ

- Выполняйте чистку мягкой тканью.
- При удалении пятен пользуйтесь водой или нейтральным моющим средством.

ПРИМЕЧАНИЯ

- Не используйте керосин, бензин, растворитель, полировочную пудру, жидкий инсектицид. Это может вызвать обесцвечивание или коробление поверхностей.
- Не используйте для очистки воздушных фильтров воду или воздух с температурой 50°C и выше.
- При сильном загрязнении створки, снимите ее, как показано ниже, и очистите или замените ее.
(Сменная створка поставляется по отдельному заказу.)

ИНСТРУКЦИИ ПО ОЧИСТКЕ ЛИЦЕВОЙ ПАНЕЛИ

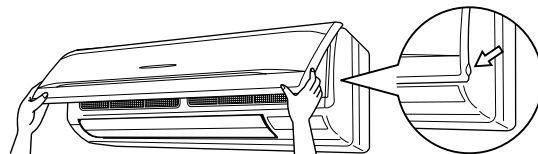
Вы можете снять лицевую панель для очистки.

ПРИМЕЧАНИЯ

- Крепко придерживайте лицевую панель, чтобы она не упала.
- Не используйте керосин, бензин, растворитель, полировочную пудру, жидкий инсектицид. Это может вызвать обесцвечивание или коробление поверхностей.
- Не допускайте увлажнения комнатного блока. Это может вызвать поражение электрическим током или возгорание.
- Не скребите сильно щеткой при мойке лопасти водой.
Нанесенный на поверхность герметик может отделиться.
- Не используйте воду или воздух с температурой 50°C или выше для очистки воздушных фильтров и наружных панелей.
- Убедитесь в том, что лицевая панель крепко встала на место.

1. Откройте лицевую панель.

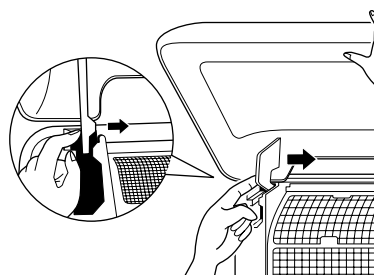
Возьмитесь за выступы панели с правой и левой частей основного блока и открывайте до фиксации панели.
(Следуйте процедуре для закрывания.)



2. Снимите лицевую панель.

Подвиньте оси с обеих сторон лицевой панели по направлению к центру основного блока и снимите ее.

(Вы также можете снять лицевую панель, сдвинув ее вправо или влево и потянув вперед.)



3. Очистите переднюю панель.

- Осторожно протрите мягкой влажной тканью.
- Пользуйтесь только нейтральными моющими средствами.
- После промывки вытрите всю оставшуюся влагу и высушите панель в затененном месте.
- **При сильном загрязнении**
Нанесите непосредственно на поверхность моющее средство, используемое для очистки воздушных вентиляторов или сушилок, подождите 10 минут, а затем промойте водой.

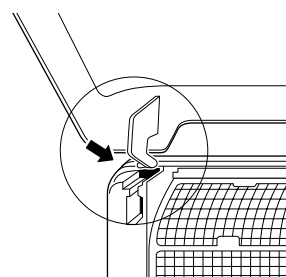
ПРИМЕЧАНИЕ

- Не используйте для промывки фильтра воду с температурой выше 50°C. Это может привести к обесцвечиванию и/или деформации.

4. Прикрепите переднюю панель.

Вставьте шпонки передней панели в пазы и протолкните их до упора.

После этого медленно закройте переднюю панель.



DAIKIN INDUSTRIES, LTD.

Head office:
Umeda Center Bldg., 2-4-12, Nakazaki-Nishi,
Kita-ku, Osaka, 530-8323 Japan

Tokyo office:
JR Shinagawa East Bldg., 2-18-1, Konan,
Minato-ku, Tokyo, 108-0075 Japan

DAIKIN EUROPE NV

Zandvoordestraat 300, B-8400 Oostende, Belgium